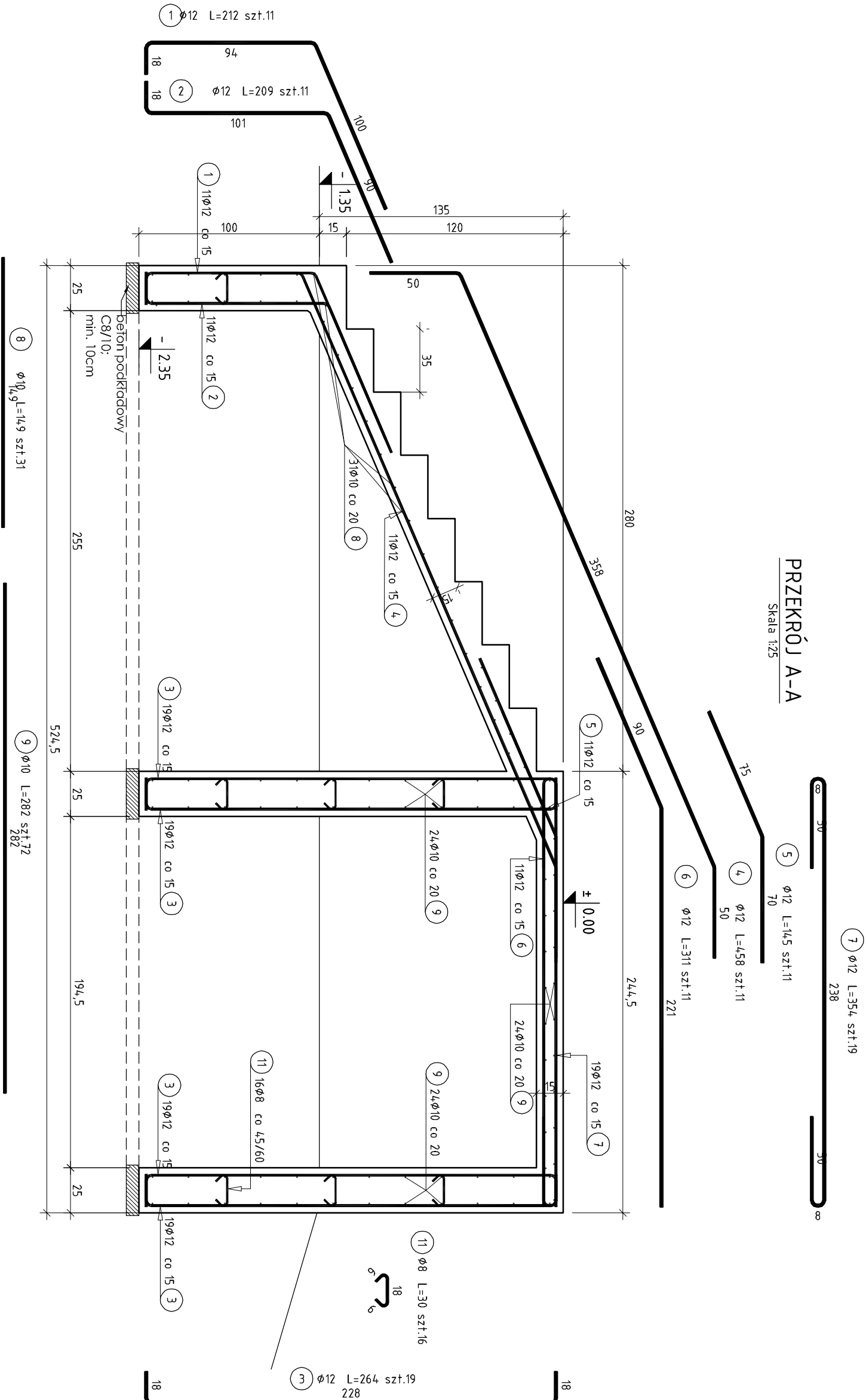


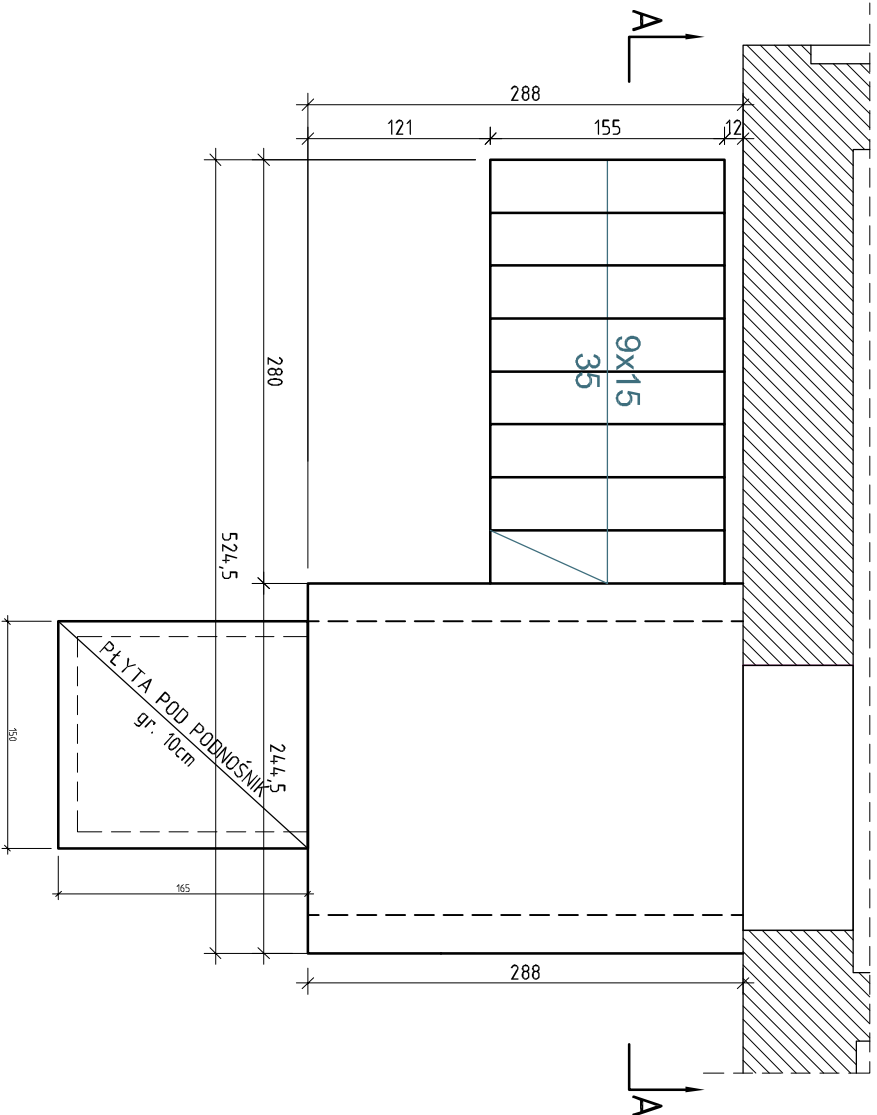
PRZĘKÓJ A-A

Skala 1:25



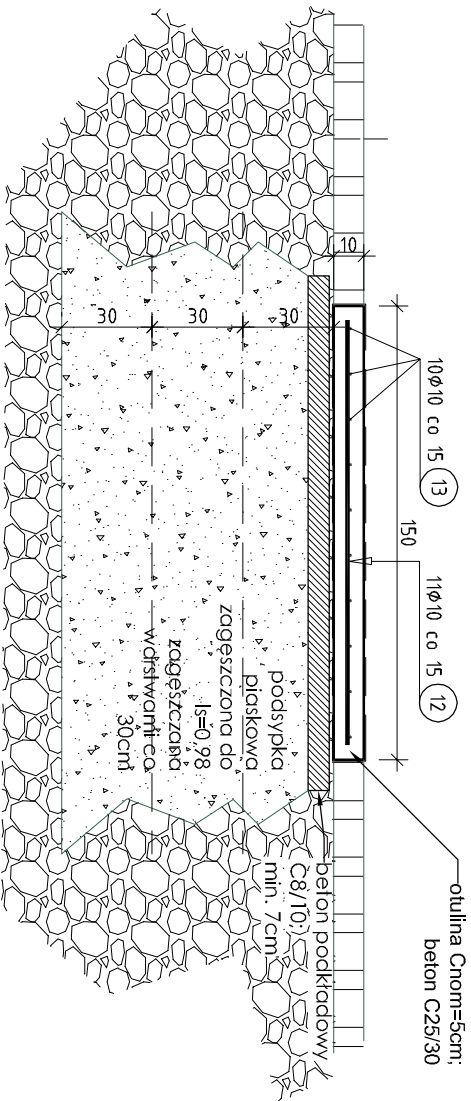
SCHODY ZEWNĘTRZNE

Skala 1:50



PLYTA POD PODNOŚNIK - gr. 10cm

Skala 1:25



UWAGI:

- Rozpatrywac łącznie z architekturą oraz projektami branżowymi.
- Wszystkie wymiary sprawdzić na budowie przed wykonaniem elementów.
- Wymiary prętów i strzemiion podano w cm po obrysie zewnętrznym.
- Pręty podane w [mb] przycięć na budowie.
- Zakład prętów min. 40φ.
- W przypadku stosowania prętów montażowych wysokość prętów dystansowych należy zredukować o średnicę prętów montażowych.
- Izolacje poziome i pionowe konstrukcji żelbetonowych wykonać według odrębnego opracowania.

Pozycja	Schemat (cm)	Średnica (cm)	Długość (cm)	Ilość ogółem	Długość całkowita (m)	Długość całkowita wg typów stali i śr. pręta (m)			Uwagi
						Ø 8	Ø 10	Ø 12	
1		12	212	11	23.32			23.32	
2		12	209	11	22.99			22.99	
3		12	264	76	200.64			200.64	
4		12	458	11	50.38			50.38	
5		12	145	11	15.95			15.95	
6		12	311	11	34.21			34.21	
7		12	354	19	67.26			67.26	
8		10	149	31	46.19			46.19	
9		10	282	72	203.04			203.04	
10		8	30	16	4.80				
11		8	30	16	4.80				
Długość wg średnic (m)					9.60	24.923	4.14.75		
Masa jednostkowa pręta (kg/m)					0.40	0.62	0.89		
Masa łączna wg średnic (kg)					3.79	153.77	368.30		
Masa łączna wg gatunku stali (kg)						525.86			
Ogółem (kg)						525.86			

MATERIAŁY:

BETON: C20/25 (B25)
KLASA EKSPLOATACJI XC2
STAL ZBROJENIOWA:
A-IIIN (B500SP-EPSTAL)

OTULENIE:

50/35mm DO KRAWĘDZI PRĘTA

DSW PROJEKTSP. Z.O. O. adres: ul. Św. Bartłomieja 14/36, 41-516 Chorzów e-mail: biuro@dswo.pl telefon: 71 73 55 55 strona: dswo.pl				TEMAT RYSUNKU: SCHODY ZEWNĘTRZNE Z PODNOŚNIKIEM			
opracował: mgr inż. Michał Krawiec projektował: mgr inż. Michał Krawiec kontrolował: mgr inż. Michał Krawiec data: 11.11.2024				F.A.Z.A.: PROJEKT TECHNICZNY			
opracował: mgr inż. Michał Krawiec projektował: mgr inż. Michał Krawiec kontrolował: mgr inż. Michał Krawiec data: 11.11.2024				F.A.Z.A.: PROJEKT TECHNICZNY			
opracował: mgr inż. Michał Krawiec projektował: mgr inż. Michał Krawiec kontrolował: mgr inż. Michał Krawiec data: 11.11.2024				F.A.Z.A.: PROJEKT TECHNICZNY			

SPECJALNOŚĆ ARCHITEKTONICZNO-BUDOWLANA